

# LOCAL COMERCIAL Y OFICINAS

PB - PISOS 1 Y 2

CORRIENTES 3841



LUMIERE

URBANO



# LOCAL COMERCIAL Y OFICINAS



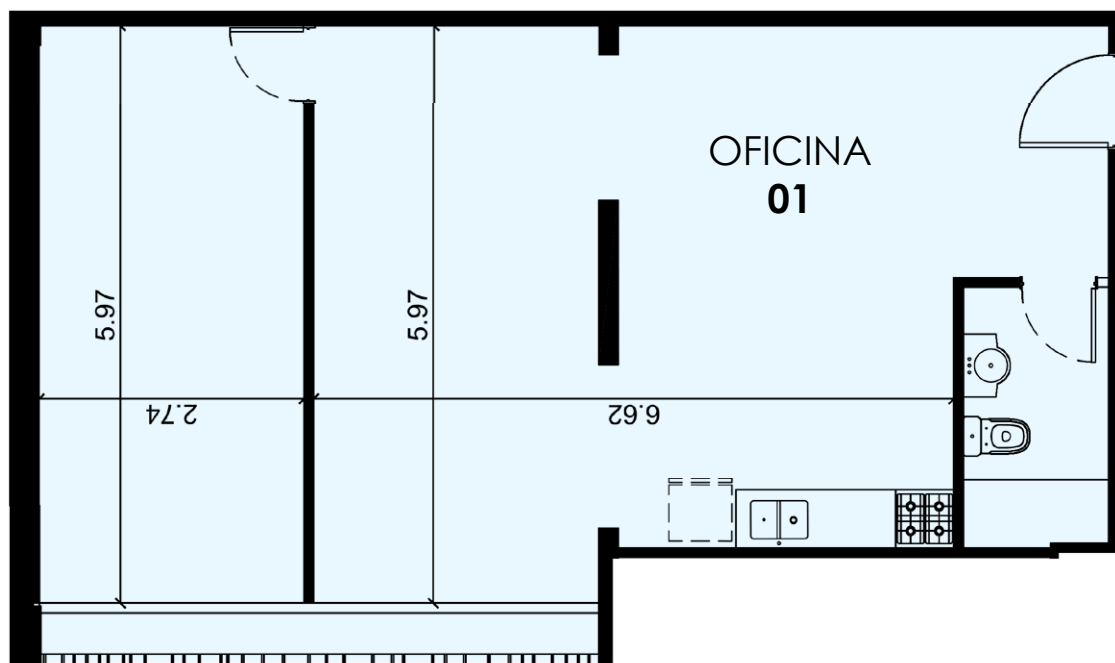
Lumiere Urbano cuenta con un espectacular local en dos plantas, con gran vidriera sobre Av. Corrientes.

Cuenta también con oficinas ubicadas [en los pisos 1 y 2.](#)



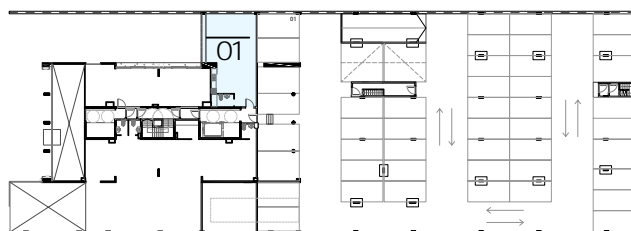
# OFICINA

Oficina 01 Piso 1

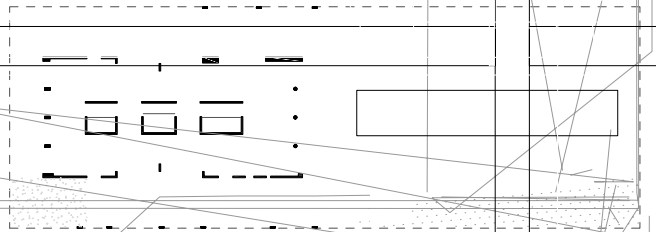
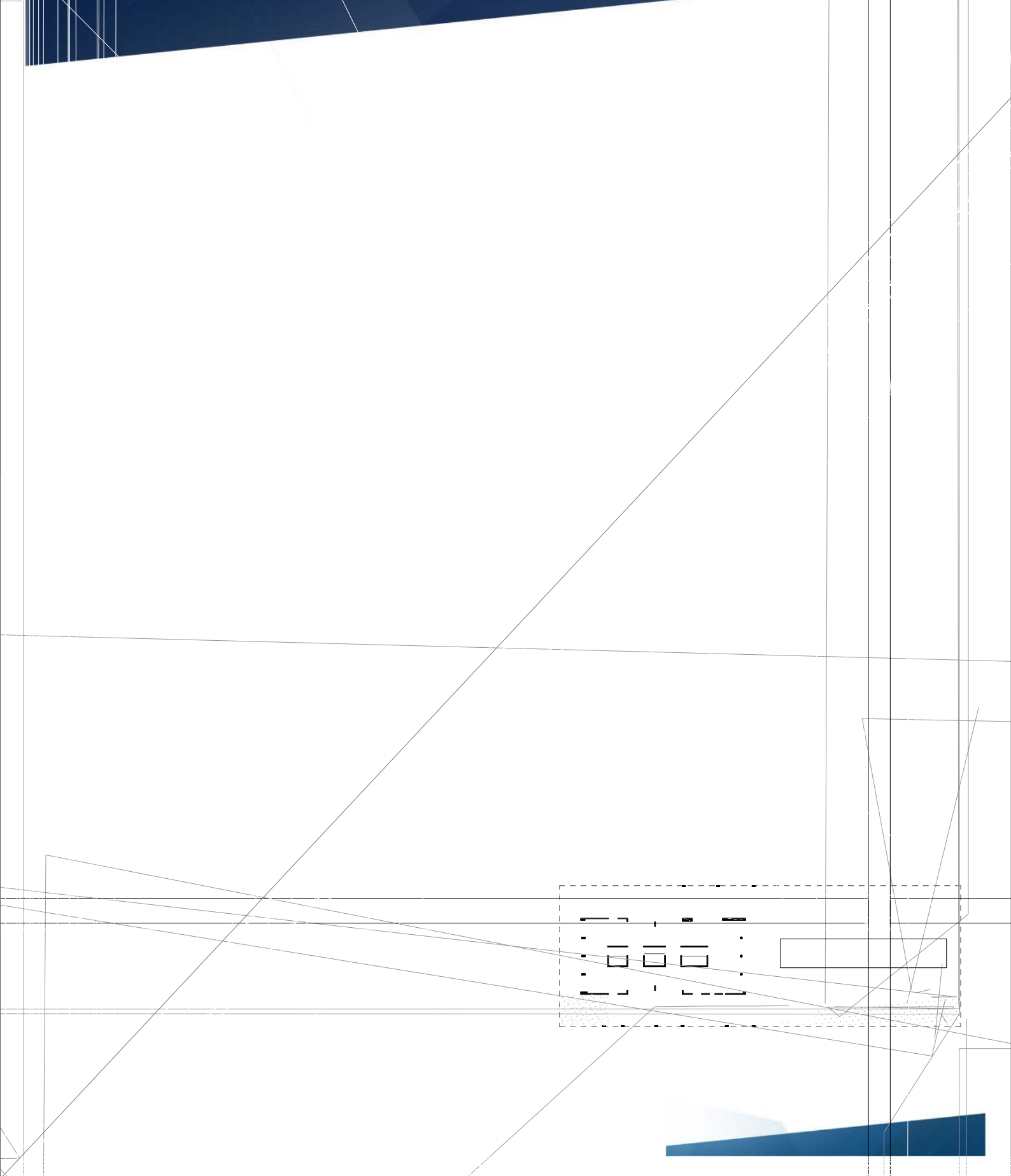


AVDA. CORRIENTES

OFICINA 01  
Superficie: 63 m<sup>2</sup>

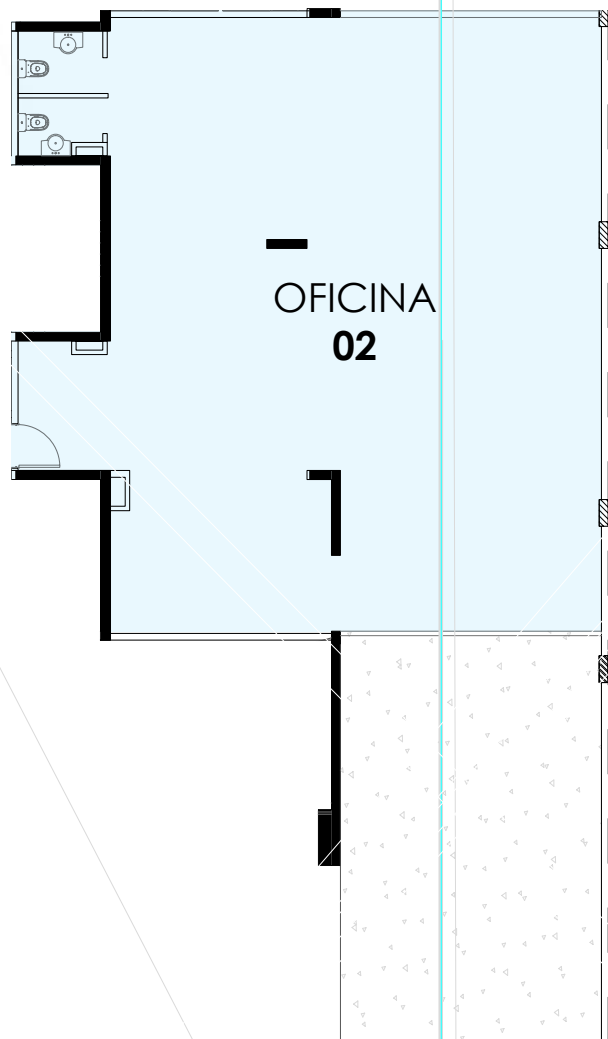


Las medidas incluyen muros interiores y perimetrales y fueron tomadas según cálculo FOT. Las medidas definitivas surgirán del plano de mensura y subdivisión. La simágenes son ilustrativas

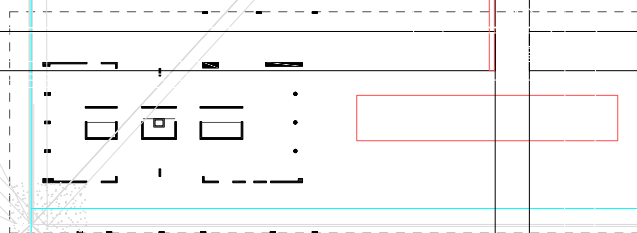


# OFICINA

Oficina 02 Piso 2

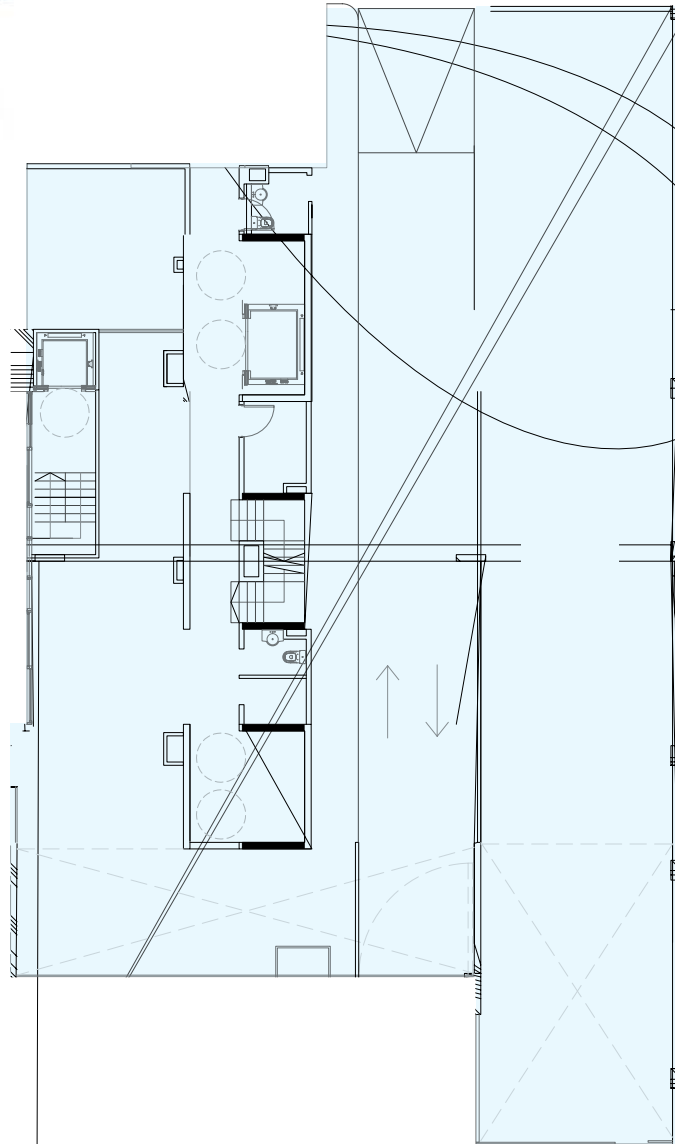


OFICINA 02  
Superficie: 165 m<sup>2</sup>



Las medidas incluyen muros interiores y perimetrales y fueron tomadas según cálculo FOT. Las medidas definitivas surgirán del plano de mensura y subdivisión. La simágenes son ilustrativas

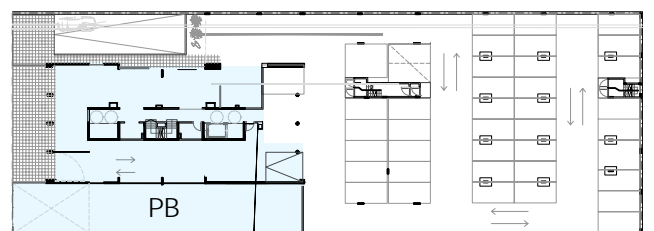
# LOCAL COMERCIAL



AVDA. CORRIENTES

**PLANTA BAJA**

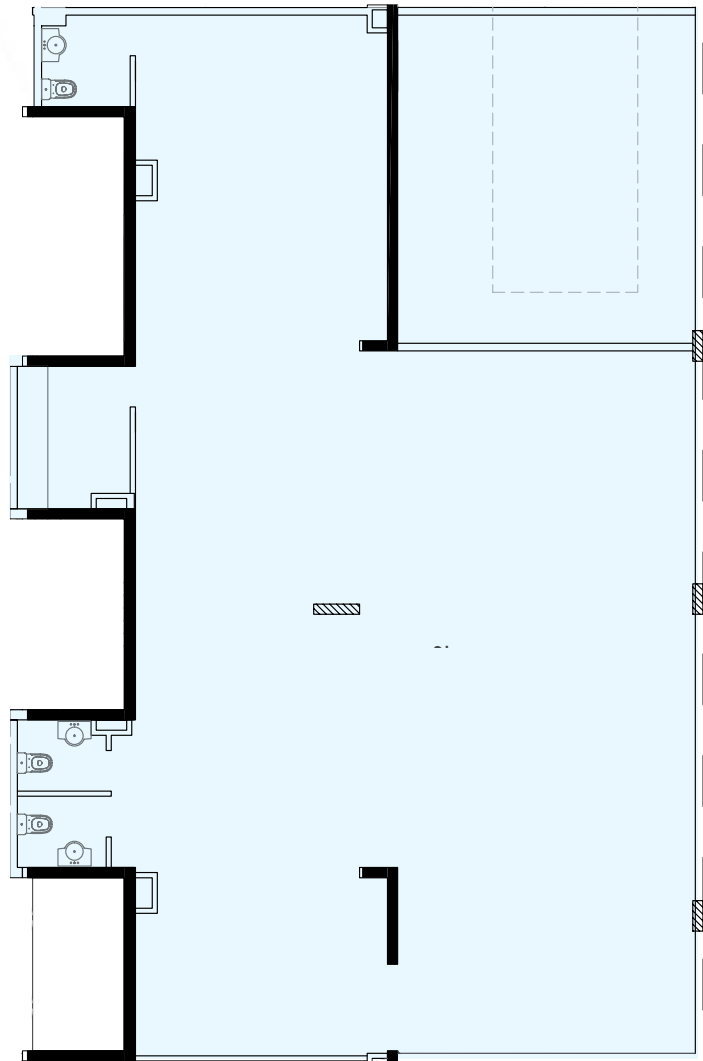
**Superficie: 172.30 m<sup>2</sup>**



Las medidas incluyen muros interiores y perimetrales y fueron tomadas según cálculo FOT. Las medidas definitivas surgirán del plano de mensura y subdivisión.

# LOCAL COMERCIAL

## 1º PISO

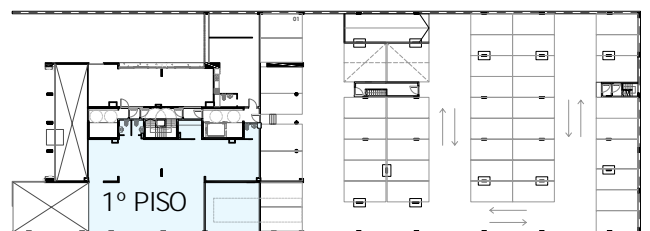


AVDA. CORRIENTES

**1º PISO**

**Superficie 1º Piso: 175 m<sup>2</sup>**

**Superficie total P1 + PB: 347.30 m<sup>2</sup>**



Las medidas incluyen muros interiores y perimetrales y fueron tomadas según cálculo FOT. Las medidas definitivas surgirán del plano de mensura y subdivisión. La simágenes son ilustrativas





LUMIERE  
URBANO

**bd** bonta donozo



FIDUSAIRES



DIAGONAL  
CONSTRUCCIONES

Real **Billion**  
DESARROLLOS & CONSULTORIA  
INMOBILIARIA